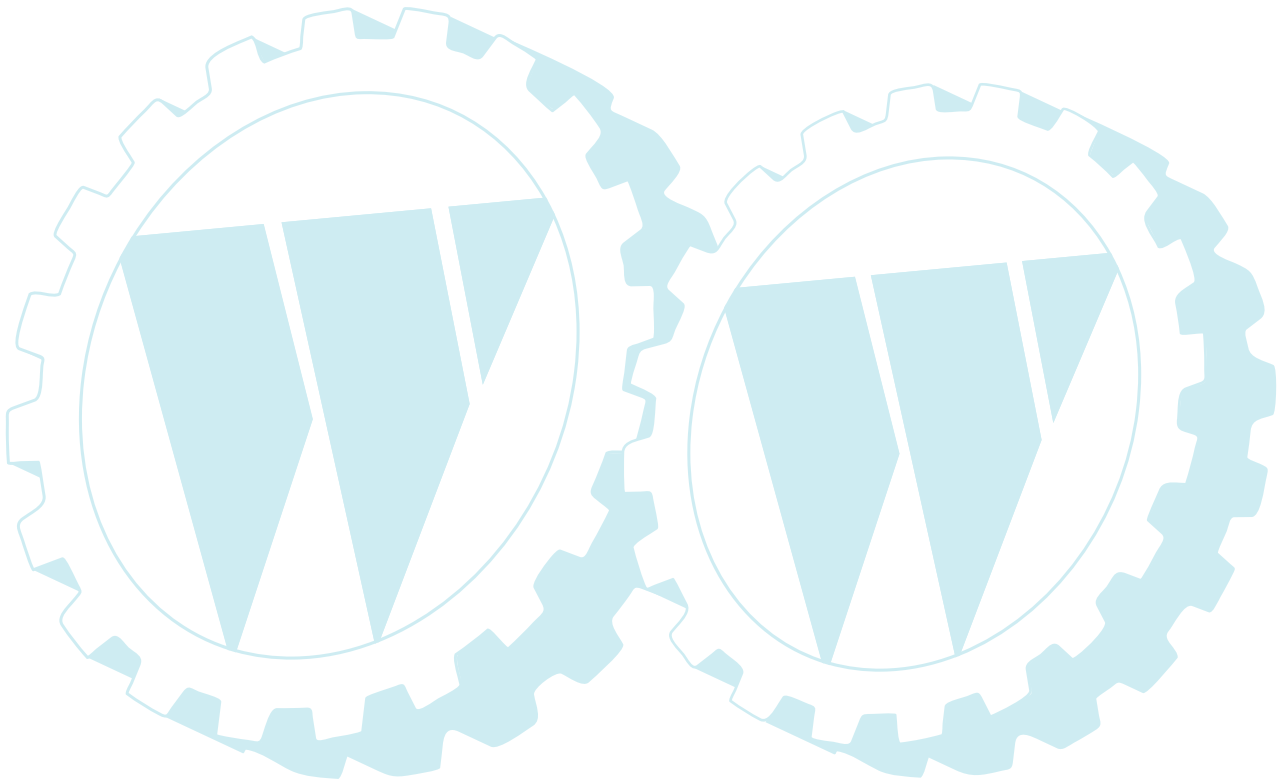
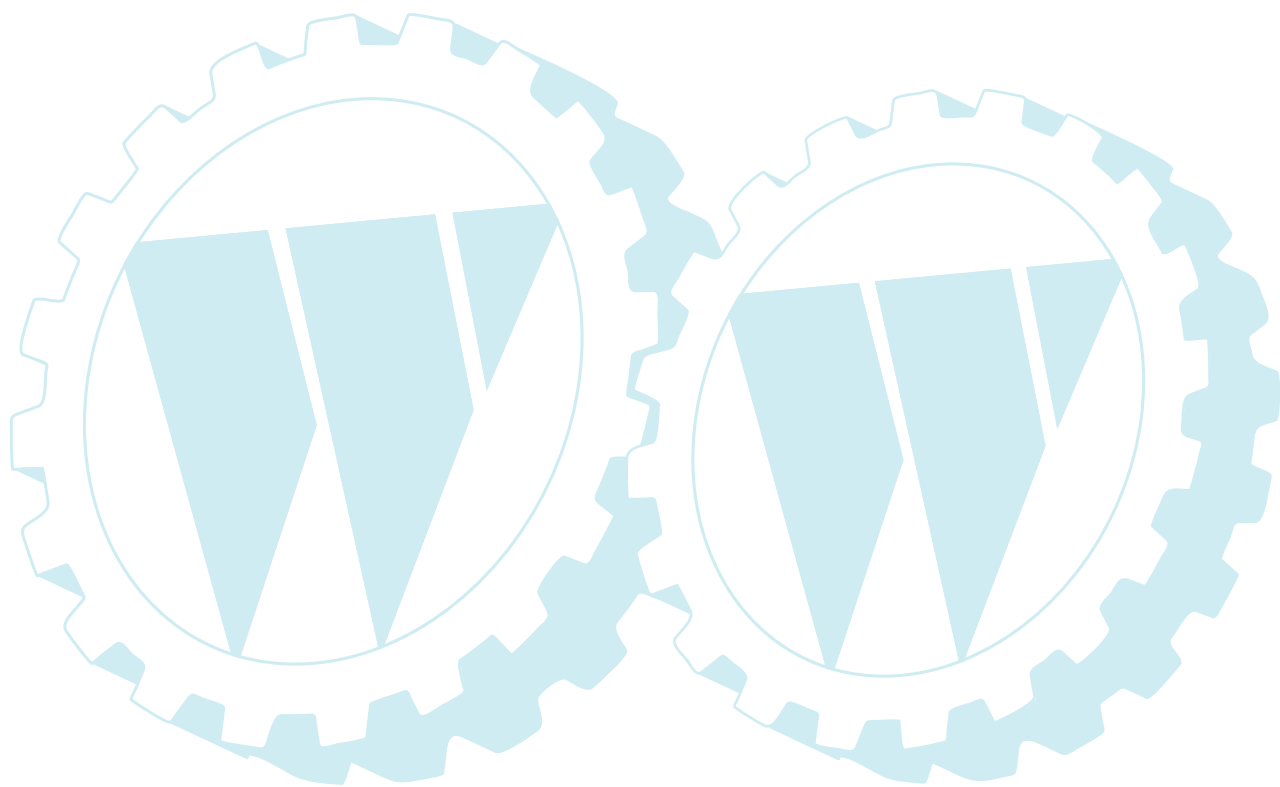
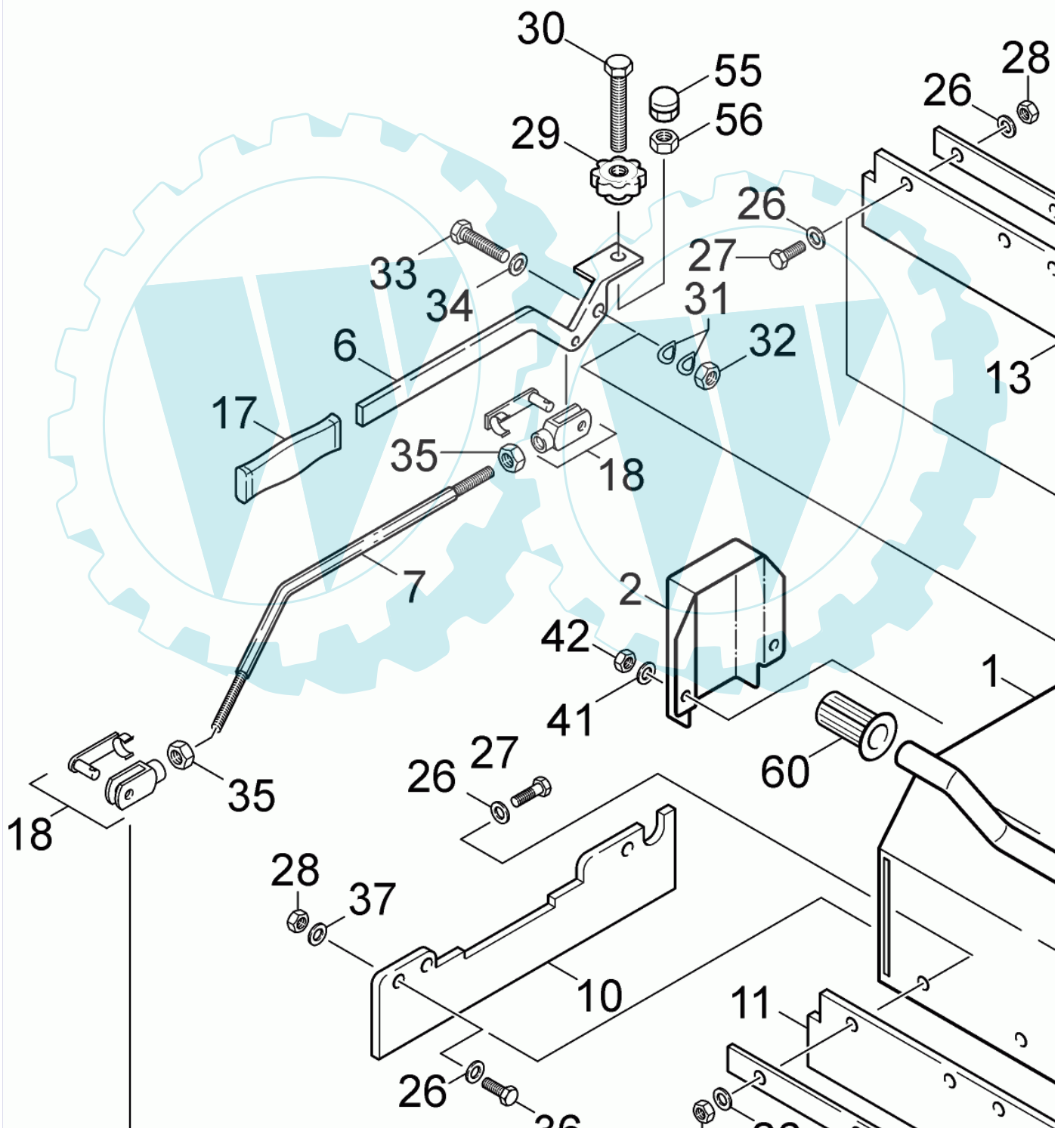


Ref. #	Artikelnr.	Artikelname	Menge	Beschreibung
01			1.0000	
02	37-15-0004-0	ZSB-Kupplung V-480/V-620	1.0000	St
02a	37-15-0002-0	Kupplungstrommel V-480/V-620	1.0000	St
02b	37-75-0003-0	Kupplungsgummi V-480/V-620	1.0000	St
02c	37-15-0003-0	Kupplungsnahe V-480/V-620	1.0000	St
05	37-15-0005-0	Distanzhülse(19x25x7)V480/620	1.0000	St
06	37-85-0020-0	Riemenscheibe-Messerwelle V-480/V-620	1.0000	St
07	37-95-0001-0	Keilriemen A-29 für V-480/620	1.0000	St
08	37-80-0038-0	Taperbuchse 19mm für V480/620	1.0000	St
09	37-00-0002-0	Lagerschale YET(offen) V-480	2.0000	St
10	37-00-0003-0	Lagerschale YET(geschl.) V-480	2.0000	St
11	37-00-0004-0	Lager-YET AS-205 V-480/V-620	2.0000	St
12	37-80-0023-0	Ringmutter M30 für V-480/620	2.0000	St
13	37-00-0006-0	Messerhauptwelle V-620	1.0000	St
14	37-00-0007-0	Messerwelle V-620	4.0000	St
15	36-90700-00016	U-Scheibe U16	8.0000	St
16	37-80-0035-0	Splint 4x40 V-620	8.0000	St
17	37-16-0003-1	Messer V-620 ab Bj. 2005	44.0000	
18	37-80-0026-0	Madenschraube M5x6 V-480/620	4.0000	St
19	36-90100-08020	Schraube M8x20	9.0000	St
20	36-90650-00008	Mutter M8, selbstsichernd	6.0000	St
21	06-02-8196-00	"Schraube 5/16""Unf x 1""Ht"	1.0000	St
22	37-80-0027-0	Scheibe 8,5x25x4 V-480/V-620	1.0000	St
23	37-80-0028-0	Distanzscheibe 20x28 V480/620	2.0000	St
24	37-80-0029-0	Keil 4,75x4,75 für V-480/620	1.0000	St
26	36-90100-08030	Schraube M8x30, Sechskant	4.0000	St
27	37-80-0030-0	Scheibe K-8 für V-480/V-620	4.0000	St
28	37-10-0003-1	Platte für V-480/V-620	2.0000	
29	37-80-0036-0	Feder V-620	44.0000	St

29 referenz(en)







Ref. #	Artikelnr.	Artikelname	Menge	Beschreibung
01	37-10-0019-0	Chassies V-620	1.0000	St
02	37-10-0005-0	Lagerabdeckung für V-480/620	1.0000	St
03	37-10-0006-0	Riemen-Abd.(L.)für V-480/620	1.0000	St
04	37-20-0010-0	Griffholm(oben) für V-620	1.0000	
05	37-25-0011-0	Sicherheitsdruckbügel V-620	1.0000	
06	37-25-0009-0	Aushebegestänge V-620	1.0000	St
07	37-25-0005-0	Aushebegestänge V-480	1.0000	St
08	37-15-0012-0	Vorderachse V-620	1.0000	St
09	37-15-0010-0	Halter Vorderachse V-480/V620	2.0000	St
10	37-10-0009-5	Gummilappen rechts V-480/620	1.0000	St
11	37-10-0022-5	Gummilappen vorn V-620	1.0000	St
12	37-10-0011-5	Gummilappen links V-480	1.0000	St
13	37-10-0020-5	Gummilappen hinten V-620	1.0000	St
14	37-10-0021-0	Halbleiste Gummilappen V-620	2.0000	St
15	37-15-0006-0	Radachse hinten V-480/V-620	2.0000	St
15a	37-15-0007-0	Radachse vorn V-480/V-620	2.0000	St
16	37-15-0008-0	Rad m. Radlager 200x40 V-480/620	4.0000	St
17	37-25-0006-0	Handgriff V-480/V-620	1.0000	St
18	37-25-0007-0	Gabelkopf kpl.M10x70V-480/620	2.0000	St
19	37-50-0005-0	Sicherheitsschalter V-480/620	1.0000	St
19a	37-50-0006-0	Kabelbaum 2 - Teilig!	1.0000	St
20	37-80-0037-0	Schlingfeder Holm V-480/V-620	1.0000	St
21	37-50-0007-0	Stecker 2-tlg.	1.0000	St
22	36-50-0003-0	Kabelbinder LG-900/V-480/620	3.0000	St
23	37-10-0014-0	Rändelmutter M 10 V-480/V-620	2.0000	St
24	36-90100-10016	Schraube M10x16	4.0000	St
25	37-10-0015-0	Scheibe K-10 V-480/V-620	8.0000	St
26	36-90700-00008	U-Scheibe U8	32.0000	St
27	36-90100-08030	Schraube M8x30, Sechskant	10.0000	St
28	36-90650-00008	Mutter M8, selbstsichernd	22.0000	St
29	37-80-0032-0	Flügelmutter M10 V-480/V-620	1.0000	St
30	36-90100-10080	Schraube M10x80	1.0000	St
31	37-80-0033-0	Federscheibe F 12 V-480/V-620	2.0000	St
32	36-90650-00012	Mutter M12, selbstsichernd	3.0000	St
33	36-90100-12050	Schraube M12x50	1.0000	St
34	36-90700-00012	U-Scheibe U12	1.0000	St
35	36-90649-00010	Mutter M10	2.0000	St
36	36-90100-08025	Schraube M8x25	8.0000	St
37	37-80-0030-0	Scheibe K-8 für V-480/V-620	12.0000	St
38	37-15-0011-0	Platte V-480/V-620	2.0000	St
39	36-90100-12030	Schraube M12x30	2.0000	St
40	36-90100-08020	Schraube M8x20	8.0000	St
41	37-80-0030-0	Scheibe K-8 für V-480/V-620	8.0000	St
42	36-90650-00006	Mutter M6, selbstsichernd	7.0000	St
43	36-90100-08045	Schraube M8x45	1.0000	St
44	36-90649-00008	Mutter M8	1.0000	St
45	36-60-0001-0	Aufkleber ES-330	1.0000	St
46	36-60-0002-0	"Aufkleber ""Vor entfernen...""	1.0000	St
47	36-60-0003-0	Aufkleber halbrund für	1.0000	St
48	36-60-0004-0	Betriebsanleitung ES-330	1.0000	St
49	37-10-0017-0	Haltearm Griffholm re. V-620	1.0000	St
50	37-10-0018-0	Haltearm Griffholm li. V-620	1.0000	St
51	36-60-0005-0	Aufkleber	1.0000	St
52	37-80-0034-0	Mutter M22 V-480/V-620	1.0000	St
53	37-25-0010-0	Gaszug V-620	1.0000	St
54	36-90100-06045	Schraube M6x45	1.0000	St
55	37-80-0012-0	Plastikhutmutter	3.0000	
56	36-90649-00010	Mutter M10	5.0000	St
57	37-10-0023-0	Holm - Stabilisierungsstange V-620	1.0000	
58	37-75-0005-0	Gummiummantelung V-620	1.0000	
59	38-80-0013-0	Schraube 7/16 x 1 1/2 UNF	2.0000	St
60	37-20-0005-0	Gummihandgriff V-480 + V-620	2.0000	

62 referenz(en)

